

cubyko

L' appareillage étanche IP55



J'aime le produit !
Lubyko respire le vrai et l'universel.
La sublimation d'une très haute
technicité en icône vivante.
Un anneau dans un contraste dosé.
Je l'ai pensé robuste, clair et précis...
plus raffiné avec une prestance
en milieu rude tout comme au
bord de la piscine.

EMMY 2013



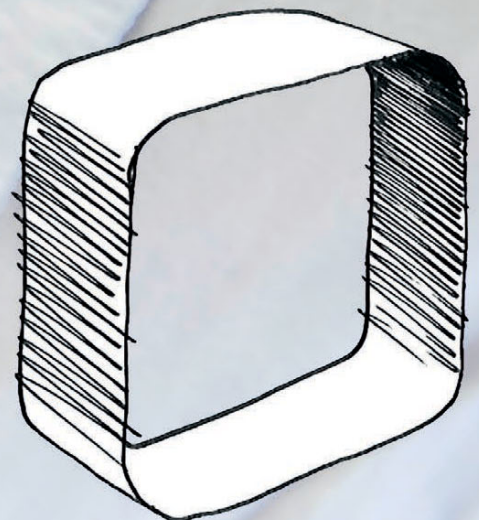


Le design cubyko a été
primé lors du salon
Light and Building 2014.

DESIGN PLUS

powered by: **light+building**

Erwin Van Handenhoven
Designer de la gamme cubyko







cubyko

même la nature l'attendait

2006 marque l'arrivée de l'appareillage mural Hager.
Depuis plus de 8 ans, l'offre n'a cessé d'évoluer pour répondre
à tous les projets habitat et tertiaire.

Aujourd'hui, cubyko, la nouvelle gamme appareillage mural étanche,
vient étoffer cette "success story" signée Hager.

cubyko se distingue par son design raffiné qui s'adapte à tous
les environnements et résiste à toutes les saisons.

Découvrez 4 bonnes raisons de choisir cubyko

1. Sa flexibilité: complet ou associable, version saillie ou encastrée,
2. Son montage rapide et intuitif,
3. Son étanchéité parfaite IP55,
4. Sa visibilité remarquable.

BREVET



Europäisches
Patentamt
European
Patent Office
Office européen
des brevets

Système de fixation par 2 vis ¼ de tour

Membrane d'étanchéité totale sur l'arrière de la boîte

Etanchéité du support de la manette



cubyko blanc



Produit complet
version saillie



Produit complet
version encastrée

Flexible? cubyko

La gamme cubyko se décline en 2 versions :

- des produits associables qui offrent une plus grande souplesse dans la gestion de votre stock,
- des produits complets permettant d'avoir une seule référence à commander.

Ces deux versions existent aussi bien en saillie qu'en encastrée.

Produits associables

Version saillie

Boîte saillie + mécanisme associable



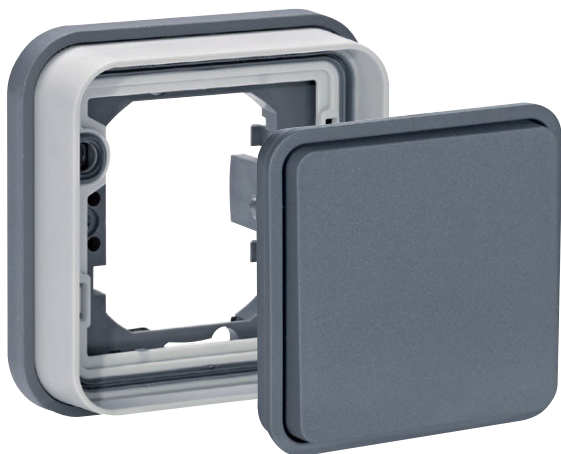
Produits complets

Version saillie



Version encastrée

Support encastré + mécanisme associable



Version encastrée





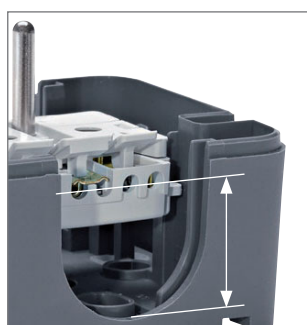
Montage rapide et intuitif? cubyko



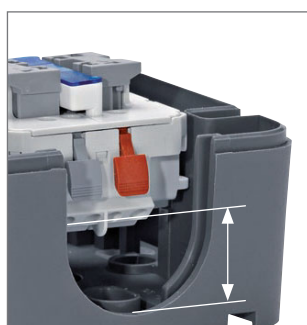
Fixation du support par 2 vis ¼ de tour



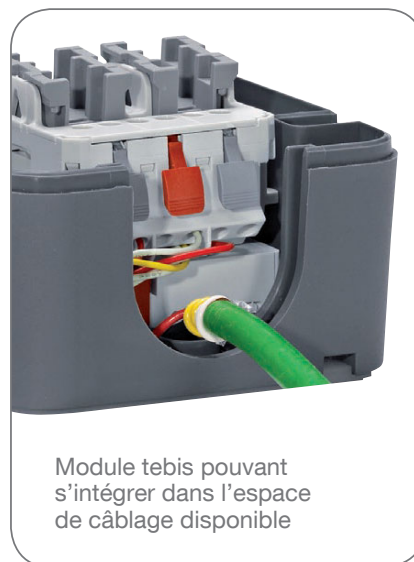
Déclipsage du mécanisme facile grâce aux 2 manettes



Maximum de place pour le câblage



Mécanisme à bornes SanVis



Module tebis pouvant s'intégrer dans l'espace de câblage disponible



Raccordement câble ou tube par le dessus ou le dessous

Etanchéité parfaite IP55 ? cubyko



Membrane d'étanchéité
du support de la manette



Joints d'étanchéité de part et d'autre de la collerette



Membrane d'étanchéité
totale sur l'arrière
de la boîte



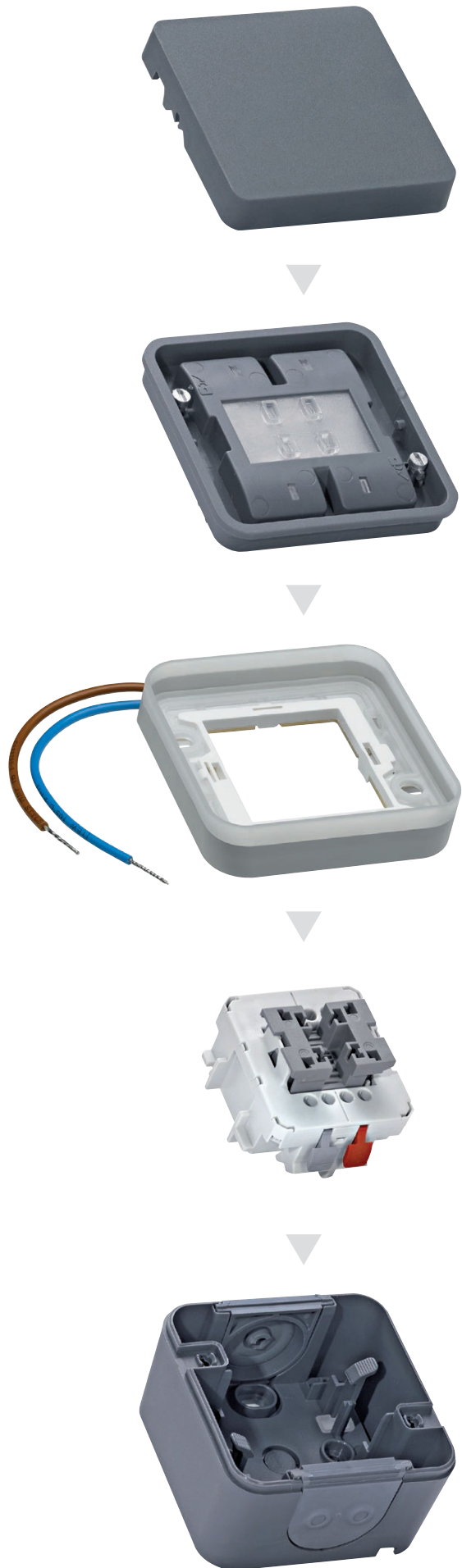
Boîte double avec 2 embouts latéraux supplémentaires



Embout pour entrée
de tube ou de câble



Connecteur de boîtes
assurant la liaison verticale
entre 2 boîtes



Visibilité remarquable ? cubyko

cubyko, en version saillie, se décline également en version lumineuse grâce à une collerette de leds, blanches ou bleues, permettant une fonction «témoin» et une fonction «signalisation» :







- la fonction «témoin» permet de visualiser un circuit en fonctionnement, notamment en extérieur et dans les caves ou greniers,
- la fonction «signalisation» permet de repérer cubyko dans l'obscurité.

De forte luminosité, la collerette à leds bleues est recommandée en fonction «témoin» et en fonction «signalisation» dans les endroits éclairés.

De faible intensité lumineuse, la collerette à leds blanches est réservée aux endroits sombres (couloirs de sous-sol, caves non éclairées) uniquement en fonction «signalisation».



Câblage indépendant en fonction «signalisation» ou «témoin».
cubyko est visible sous tous ses angles grâce à la collerette de leds.

	Mécanismes associables		Complets en saillie		Complets encastrés	
	gris	blanc	gris	blanc	gris	blanc
						
Interrupteurs 10 AX - 250 V ~ IP55						
- va-et-vient	WNA001	WNA001B	WNC001	-	WNE001	WNE001B
- va-et-vient à voyant lumineux (livré avec lampe 250 V 0,4 mA)	WNA002	WNA002B	-	-	-	-
- va-et-vient à voyant témoin (livré avec lampe 250 V 0,75 mA)	WNA003	WNA003B	WNC003	-	-	-
- va-et-vient avec porte-étiquette	WNA006	WNA006B	-	-	-	-
- bipolaire	WNA008	WNA008B	-	-	-	-
- permutateur	WNA010	-	-	-	-	-
Poussoirs 10 A - 250 V ~ IP55						
- fermeture 1F	WNA020	WNA020B	-	-	-	-
- inverseur 1O/1F lumineux (livré avec lampe 250 V 0,4 mA)	WNA021	WNA021B	WNC021	-	-	-
- inverseur 1O/1F	WNA022	WNA022B	-	-	-	-
- fermeture 1F témoin ou lumineux (livré avec lampe 250 V 0,75 mA)	WNA023	WNA023B	WNC023	-	WNE023	WNE023B
- fermeture 1F porte-étiquette (livré avec lampe 12 - 24 V 0,4 mA)	WNA025	WNA025B	WNC025	-	WNE025	WNE025B
Double interrupteur et double poussoir 10 AX - 250 V ~ IP55						
- double va-et-vient	WNA040	WNA040B	-	-	WNE040	WNE040B
- double poussoir inverseur 1O/1F (transformable en poussoir + va-et-vient)	WNA044	WNA044B	WNC044	-	-	-
Interrupteurs à clé IP55						
- à clé 2 positions	-	-	WNC035	-	-	-
- à clé 3 positions	-	-	WNC036	-	-	-
Arrêts d'urgence IP55						
- avec clé	WNA032	-	-	-	-	-
- 1/4 tour	WNA033	-	-	-	-	-
Commandes de volets roulants 10 A - 250 V ~ IP55						
- double va-et-vient	WNA300	WNA300B	-	-	-	-
- double poussoir	WNA301	WNA301B	-	-	-	-
Prises à éclipses 16 A - 250 V ~ IP55						
- 2P + T	WNA100	WNA100B	WNC100	-	WNE100	WNE100B
- double horizontale 2P + T précâblée	-	-	WNC122	WNC122B	WNE122	WNE122B
- triple horizontale 2P + T précâblée	-	-	WNC123	WNC123B	WNE123	WNE123B
- double verticale 2P + T précâblée	-	-	WNC132	WNC132B	WNE132	WNE132B
- 2P + T avec porte-étiquette	WNA104	WNA104B	-	-	-	-
- 2P + T à détrompage	WNA105	WNA105B	-	-	-	-
- prise Schuko	WNA160	WNA160B	WNC160	-	-	-
Adaptateur pour fonction complémentaire IP55 type systo						
- adaptateur pour mécanisme 45 x 45	WNA450	-	-	-	-	-
Signalisation 10 AX - 250 V ~ IP55						
- voyant vert/rouge	WNA601	-	-	-	-	-
- voyant bleu	WNA602	-	-	-	-	-
- voyant blanc	WNA603	-	-	-	-	-

Supports encastrés

	Simple		Double		Triple	
	gris	blanc	gris	blanc	gris	blanc
- simple - double horizontal - double vertical - triple horizontal	WNA401 - - -	WNA401B - - -	- WNA402 WNA408 -	- WNA402B WNA408B -	- - - WNA403	- - - WNA403B

Boîtes en saillie IP55

	1 poste		2 postes		3 postes	
	gris	blanc	gris	blanc	gris	blanc
- 1 poste avec 1 embout une entrée et 1 embout 2 entrées - 1 poste avec 2 embouts une entrée - 2 postes horizontaux avec 1 embout une entrée et 1 embout 2 entrées - 2 postes horizontaux 4 entrées - 2 postes verticaux - 3 postes horizontaux	WNA681 WNA684 - - - -	WNA681B - - - - -	- - WNA682 WNA685 WNA686 -	- - WNA682B WNA685B WNA686B -	- - - - WNA683	- - - - WNA683B

Collerettes lumineuses pour produits en saillie uniquement

	1 poste		2 postes vertical	
	230 V	12 - 24 V	230 V	
- forte luminosité bleue - faible luminosité blanche	WNA697 WNA695	WNA698 WNA696	- WNA699 blanc	

Accessoires boîtes

	gris	blanc	gris	blanc	gris	blanc	gris	blanc
- entrée pour 2 câbles - entrée de tube et câble - presse étoupe M20 pour entrée de câble Ø 7 à 14 - connecteur de boîtes	WNA690 - -	WNA690B - -	- WNA691 -	- WNA691B -	- WNA693 -	- - -	- - -	WNA694 -

Lampes enfichables

	250 V			12 - 24 V		
	bleu (WUZ696)	rouge (WUZ695)	blanc (WUZ699)	bleu (WUZ692)	rouge (WUZ697)	blanc
- pour signalisation 0,4 mA - pour témoin 0,75 mA	WUZ690 WUZ696	WUZ695 WUZ691	WUZ698 WUZ699	WUZ692 -	WUZ697 -	- -

NOUVEAU

Produits IP55, IK07

Capacité de raccordement

- mini : 2 x 1[□] fil rigide
- maxi : 2 x 2,5[□] fil rigide



Conformes à la norme NF EN 60-669-1

Tenue au fil incandescent essais réalisés selon la norme NF EN 60 695-2



Raccordement SanVis



WNA002



WNA006B



WNA008



WNA020B



WNA025



WNA040B

Désignation	Caractéristiques	Emb.	Réf. c ^{iale} Réf. num. gris	Emb.	Réf. c ^{iale} Réf. num. blanc
Interrupteurs 10 AX - 250 V ~					
- va-et-vient		10	WNA001 717401	1	WNA001B 717501
- va-et-vient à voyant lumineux	livré avec lampe 250 V 0,4 mA bleue	10	WNA002 717402	1	WNA002B 717502
- va-et-vient à voyant témoin	livré avec lampe 250 V 0,75 mA rouge	10	WNA003 717403	1	WNA003B 717503
- va-et-vient avec porte-étiquette	livré avec lampe 250 V 0,4 mA bleue	1	WNA006 717406	1	WNA006B 717506
- bipolaire	avec marquage 0/1	10	WNA008 717408	1	WNA008B 717508
- permutateur		1	WNA010 717410	-	-
Poussoirs 10 A - 250 V ~					
- à fermeture 1F		1	WNA020 717420	1	WNA020B 717520
- inverseur 10/1F lumineux	livré avec lampe 250 V - 0,4 mA bleue	1	WNA021 717421	1	WNA021B 717521
- inverseur 10/1F		10	WNA022 717422	1	WNA022B 717522
- à fermeture 1F témoin ou lumineux	livré avec lampe 250 V - 0,75 mA rouge	1	WNA023 717423	1	WNA023B 717523
- à fermeture 1F porte-étiquette	livré avec lampe 12 - 24 V 0,4 mA bleue	10	WNA025 717425	1	WNA025B 717525
Double interrupteur double poussoir 10 AX - 250 V ~					
- double va-et-vient		10	WNA040 717440	1	WNA040B 717540
- double poussoir inverseur 10/1F	transformable en poussoir + va-et-vient	1	WNA044 717444	1	WNA044B 717544

Guide de choix voir pages 16 et 17.
Caractéristiques techniques voir pages 24 à 27.

NOUVEAU

Produits IP55, IK07

Capacité de raccordement

Connexion SanVis :

- mini : 2 x 1[□] fil rigide

- maxi : 2 x 2,5[□] fil rigide



Conformes
aux normes
NF C 60-314



Raccordement
SanVis



WNA032



WNA300



WNA100



WNA104



WNA601 + WS609



WNA602 + WS606

Capacité de raccordement

Connexion SanVis :

- mini : 2 x 1[□] fil rigide

- maxi : 2 x 2,5[□] fil rigide



Conformes
à la norme
NF C 60-314



Raccordement
SanVis

Signalisation

Les mécanismes associables

sont disponibles

en 2 versions :

- étiquette vierge : sert
à donner une information
ou un balisage

- étiquette imprimée : sert
à donner une signalisation.

Ces mécanismes disposent
d'une vis de réglage
permettant de modifier
l'intensité lumineuse.

Guide de choix
voir pages 16 et 17.
Caractéristiques techniques
voir pages 24 à 27.

Désignation		Emb.	Réf. c ^{iale} Réf. num. gris	Emb.	Réf. c ^{iale} Réf. num. blanc
Arrêts d'urgence 10 A - 250 V ~	1F + 1O				
- avec clé		1	WNA032 717432	-	
- 1/4 tour		1	WNA033 717433	-	
Commandes de volets roulants 10 AX - 250 V ~					
- double va-et-vient permet la commande directe de moteurs	bascules inversées 10 à position fixe	10	WNA300 717430	1	WNA300B 717530
- double poussoir permet la commande individuelle ou groupée de moteurs via un boîtier d'automatisme	bascules à position 10 momentanée	10	WNA301 717431	1	WNA301B 717531
Prises à éclipses 16 A - 250 V ~					
- 2P + T		10	WNA100 717400	1	WNA100B 717500
- 2P + T avec porte-étiquette		1	WNA104 717404	1	WNA104B 717504
- 2P + T à détrompage		1	WNA105 717405	1	WNA105B 717505
- prise Schuko		10	WNA160 717460	1	WNA160B 717560
Signalisation 10 AX - 250 V ~					
- voyant vert/rouge		1	WNA601 717461	-	
- voyant bleu		1	WNA602 717462	-	
- voyant blanc		1	WNA603 717463	-	
- étiquette vierge		1	WS604 708604	-	
- étiquette escalier		1	WS605 708605	-	
- étiquette ascenseur		1	WS606 708606	-	
- étiquette WC (homme - femme - handicapé)		1	WS607 708607	-	
- étiquette salle (libre - occupé)		1	WS608 708608	-	
- étiquette hôtel		1	WS609 708609	-	

NOUVEAU

Collerette lumineuse

Elle remplace la collerette sur les produits en saillie (non compatible avec les produits encastrés).



WNA695



WNA699



WUZ692



WUZ698



WUZ691



WUZ699



WUZ696



WK696



WNA450

Lampes enfilables

Les mécanismes de commande à voyant peuvent devenir signalisation ou témoin en fonction du choix de la lampe enfilable.

Adaptateur

Il permet la mise en place de produits systo au format 45x45 pour obtenir un produit étanche IP55 en version saillie ou encastrée.

Guide de choix voir pages 16 et 17. Caractéristiques techniques voir pages 24 à 27.

Désignation	Caractéristiques	Emb.	Réf. c ^l ale Réf. num.
Collerettes lumineuses	pour produits en saillie uniquement		
• faible intensité lumineuse			
- blanche 230 V	0,3 mA	1	WNA695 717695
- blanche 12/24 V	0,3 mA (12 V) - 0,6 mA (24 V)	1	WNA696 717696
- collerette double blanche verticale 230 V	0,3 mA + 0,3 mA	1	WNA699 717699
• forte intensité lumineuse			
- bleue 230 V	5 mA	1	WNA697 717697
- bleue 12/24 V	2,5 mA (12 V) - 5 mA (24 V)	1	WNA698 717698
Lampes enfilables pour signalisation	faible intensité lumineuse		
- bleue pour signalisation «I» 250 V	consommation 0,4 mA max, durée de vie mini 50000 h	10	WUZ690 702690
- bleue pour signalisation «I» 12/24 V	consommation 10 mA max, durée de vie mini 50000 h	10	WUZ692 702692
- rouge pour signalisation «I» 250 V	consommation 0,4 mA max, durée de vie mini 50000 h	10	WUZ695 702695
- rouge pour signalisation «I» 12/24 V	consommation 0,4 mA max, durée de vie mini 50000 h	10	WUZ697 702697
- blanche pour signalisation «I» 250 V	consommation 0,4 mA max, durée de vie mini 50000 h	10	WUZ698 702698
Lampes enfilables pour témoin	forte intensité lumineuse		
- rouge pour témoin «L» 250 V	consommation 0,75 mA max, durée de vie mini 50000 h	10	WUZ691 702691
- bleue pour témoin «L» 250 V	consommation 0,75 mA max, durée de vie mini 50000 h	10	WUZ696 702696
- blanche pour témoin «L» 250 V	consommation 0,75 mA max, durée de vie mini 50000 h	10	WUZ699 702699
Griffes			
- griffes amovibles		50	WK696 706696
- griffes longues amovibles		50	WK697 706697
Adaptateur			
pour fonction complémentaire 2 modules systo	- adaptateur pour 2 modules au format 45	1	WNA450 717450

NOUVEAU
Les boîtes en saillie

Disponibles en gris et en blanc, elle sont destinées à recevoir les mécanismes associables afin de réaliser des produits simples, doubles ou triples postes pour montage en saillie.



WNA681



WNA682



WNA683



WNA686



WNA690



WNA691



WNA693



WNA694

Les supports encastrés

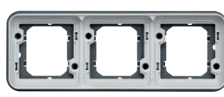
Disponibles en gris et en blanc, ils sont destinés à recevoir les mécanismes associables afin de réaliser des produits simples, doubles, ou triples pour montage en encastré.



WNA401



WNA402



WNA403

Désignation	Caractéristiques	Emb.	Réf. c ^{iale} Réf. num. gris	Emb.	Réf. c ^{iale} Réf. num. blanc
Boîtes en saillie					
- 1 poste	- avec 1 embout une entrée et 1 embout 2 entrées	10	WNA681 717481	10	WNA681B 717581
	- avec 2 embouts une entrée	10	WNA684 717484	-	-
- 2 postes horizontaux	- avec 1 embout une entrée et 1 embout 2 entrées	5	WNA682 717482	5	WNA682B 717582
- 3 postes horizontaux	- avec 2 embouts une entrée et 1 embout 2 entrées	1	WNA683 717483	1	WNA683B 717583
- 2 postes horizontaux 4 entrées	- avec 3 embouts une entrée et 1 embout 2 entrées	5	WNA685 717485	5	WNA685B 717585
- 2 postes verticaux	- avec 1 embout une entrée et 1 embout 2 entrées	5	WNA686 717486	5	WNA686B 717586
Accessoires de boîtes					
	- entrée pour 2 câbles	10	WNA690 717490	10	WNA690B 717590
	- entrée de tube et câble	10	WNA691 717491	10	WNA691B 717591
	- presse étoupe M20 pour entrée de câble ø7 à 14	10	WNA693 717493	-	-
	- connecteur de boîtes pour jumeler des boîtes verticalement	10	WNA694 717494	-	-
Supports encastrés					
- simple		10	WNA401 717441	10	WNA401B 717541
- double horizontal		5	WNA402 717442	5	WNA402B 717542
- double vertical		5	WNA408 717448	5	WNA408B 717548
- triple horizontal		1	WNA403 717443	1	WNA403B 717543

Guide de choix
voir pages 16 et 17.
Caractéristiques techniques
voir pages 24 à 27.

NOUVEAU

Produits IP55, IK07

Capacité de raccordement

- mini : 2 x 1[□] fil rigide
- maxi : 2 x 2,5[□] fil rigide



Conformes à la norme NF EN 60-669-1

Tenue au fil incandescent
essais réalisés selon
la norme NF EN 60 695-2



Raccordement SanVis

Interrupteurs à clé
avec clé N° 601, extraction
dans toutes les positions

Capacité de raccordement

- Connexion SanVis :
- mini : 2 x 1[□] fil rigide
 - maxi : 2 x 2,5[□] fil rigide



Conformes à la norme NF C 60-314



Raccordement SanVis

Guide de choix
voir pages 16 et 17.
Caractéristiques techniques
voir pages 24 à 27.



WNC001



WNC025



WNC035



WNC122

Désignation	Caractéristiques	Emb.	Réf. c ^{iale} Réf. num. gris	Emb.	Réf. c ^{iale} Réf. num. blanc
Interrupteurs 10 AX - 250 V ~					
- va-et-vient		10	WNC001 717001	-	-
- va-et-vient à voyant témoin	livré avec lampe 250V 0,75mA rouge	1	WNC003 717003	-	-
Poussoirs 10 A - 250 V ~					
- inverseur 10/1F lumineux	livré avec lampe 250V 0,4mA bleue	10	WNC021 717021	-	-
- à fermeture 1F témoin ou lumineux	livré avec lampe 250V 0,75mA rouge	10	WNC023 717023	-	-
- à fermeture 1F porte-étiquette	livré avec lampe 12-24V 0,4mA bleue	10	WNC025 717025	-	-
- double poussoir inverseur 10/1F	transformable en poussoir + va et vient	1	WNC044 717044	-	-
Interrupteurs à clé 10 A - 250 V ~					
- 2 positions		1	WNC035 717035	-	-
- 3 positions		1	WNC036 717036	-	-
Prise à éclipses 16 A - 250 V ~					
- 2P + T		10	WNC100 717100	-	-
- double horizontale 2P + T précâblée		5	WNC122 717122	1	WNC122B 717124
- triple horizontale 2P + T précâblée		1	WNC123 717123	1	WNC123B 717125
- double verticale 2P + T précâblée		5	WNC132 717132	1	WNC132B 717135
- prise Schuko		10	WNC160 717160	-	-

NOUVEAU

Produits IP55, IK07

Capacité de raccordement

- mini : 2 x 1[□] fil rigide
- maxi : 2 x 2,5[□] fil rigide



Conformes à la norme NF EN 60-669-1

Tenue au fil incandescent essais réalisés selon la norme NF EN 60 695-2



Raccordement SanVis

Capacité de raccordement

- mini : 2 x 1[□] fil rigide
- maxi : 2 x 2,5[□] fil rigide



Conformes aux normes NF C 60-314



Raccordement SanVis



WNE001



WNE023B



WNE100



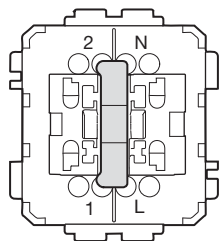
WNE132B

Désignation	Caractéristiques	Emb.	Réf. c ^{iale} Réf. num. gris	Emb.	Réf. c ^{iale} Réf. num. blanc
Interrupteurs 10 AX - 250 V ~					
- va-et-vient		10	WNE001 717201	1	WNE001B 717301
- double va-et-vient		10	WNE040 717240	1	WNE040B 717340
Poussoirs 10 A - 250 V ~					
- simple 10 témoin ou lumineux	livré avec lampe 250V 0,75 mA rouge	10	WNE023 717223	1	WNE023B 717323
- simple porte-étiquette 10	livré avec lampe 12-24V 0,4mA bleue	10	WNE025 717225	1	WNE025B 717325
Prises à éclipses 16 A - 250 V ~					
- 2P + T		10	WNE100 717200	1	WNE100B 717300
- double horizontale 2P + T précâblée		5	WNE122 717222	1	WNE122B 717322
- triple horizontale 2P + T précâblée		3	WNE123 717224	3	WNE123B 717324
- double verticale 2P + T précâblée		5	WNE132 717232	5	WNE132B 717332

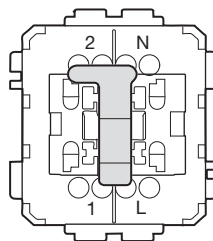
Guide de choix voir pages 16 et 17.
Caractéristiques techniques voir pages 24 à 27.

Connexion des lampes

WNA002, WNA002B, WNA006, WNA006B, WNA021,
WNA021B, WNA023, WNA023B, WNA025, WNA025B, WNC021,
WNC023, WNC025, WNE023, WNE023B, WNE025, WNE025B

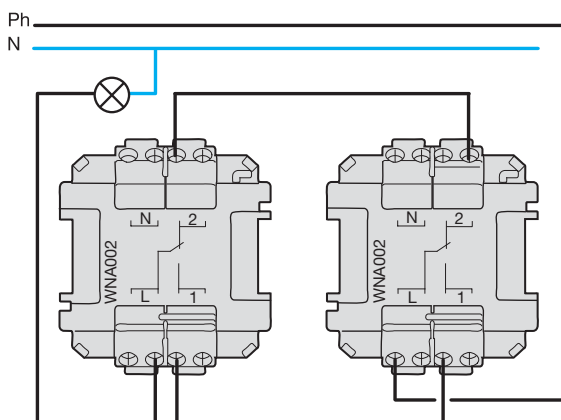


WNA003, WNA003B, WNC003

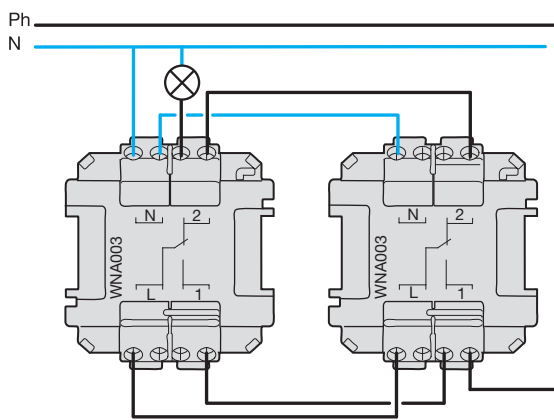


Raccordements

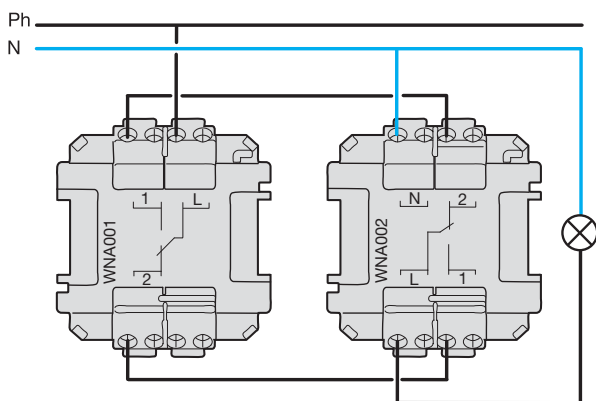
WNA002, WNA002B, WNA006, WNA006B,
va-et-vient lumineux



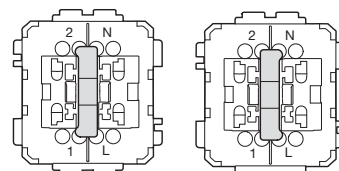
WNA003, WNA003B, WNC003
va-et-vient témoin avec neutre



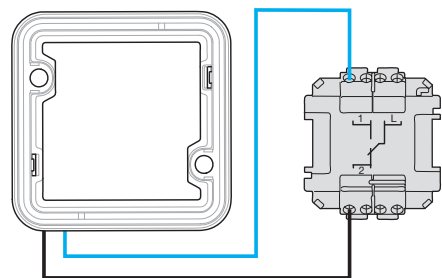
WNA001, WNA002
va-et-vient témoin, câblage existant
un seul point de commande témoin



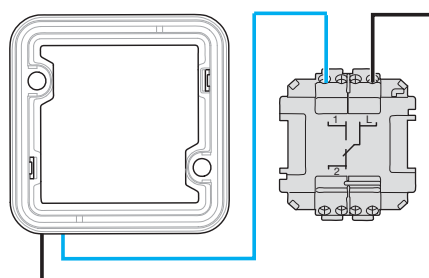
⚠️ inverser le sens
de montage de
la lampe afin de le
connecter entre L et N



WNA695 - WNA696 - WNA697 - WNA698 - WNA699
fonction signalisation



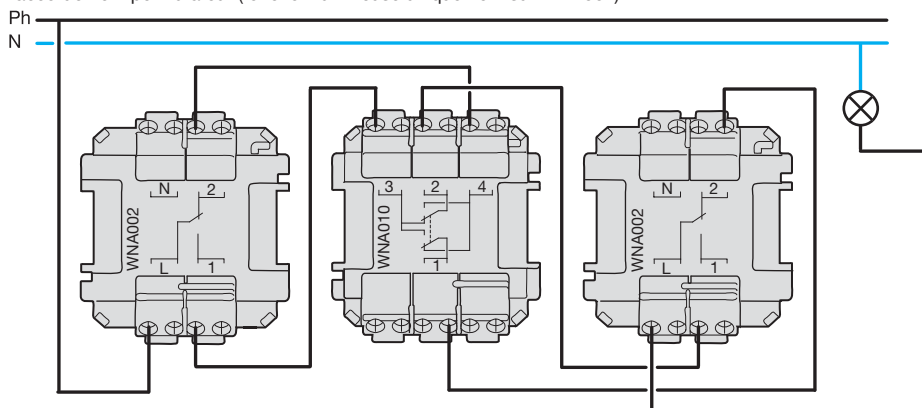
fonction témoin



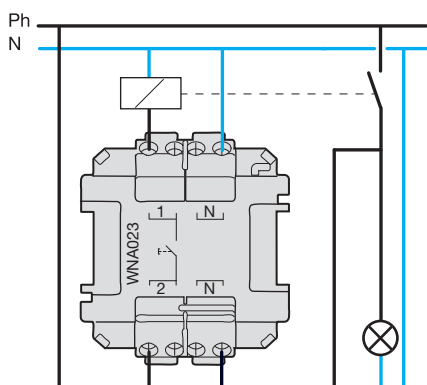
Raccordements

WNA002, WNA010

raccordement permutateur (fonction lumineuse uniquement sur WNA002)

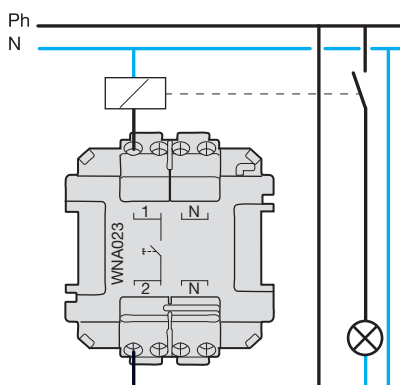


WNA023 poussoir témoin



lampe déjà connectée entre N / N'

WNA023 poussoir lumineux



lampe à connecter entre 1 / 2

Spécifications techniques

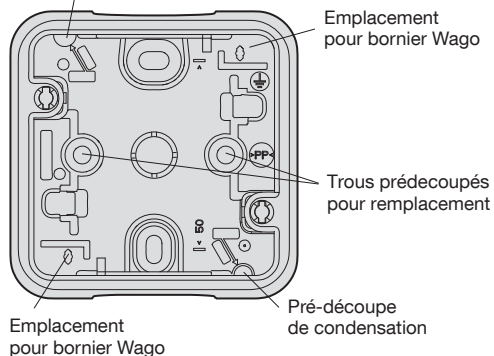
	Fonction signalisation			Fonction témoin		
	lampe 250 V	lampe 24 V	branchement	lampe 250 V	lampe 24 V	branchement
Interrupteurs						
va-et-vient lumineux avec neutre	WNA002x WNA006x	WUZ690 bleu WUZ695 rouge WUZ698 blanc	WUZ692 bleu WUZ697 rouge	1 / 2	WUZ691 rouge WUZ696 bleu WUZ699 blanc	- N / 2
va-et-vient témoin avec neutre	WNA003x WNC003	WUZ690 bleu WUZ695 rouge WUZ698 blanc	WUZ692 bleu WUZ697 rouge	1 / 2	WUZ691 rouge WUZ696 bleu WUZ699 blanc	- N / 2
Poussoirs						
inverseur lumineux avec neutre	WNA021x WNC021	WUZ690 bleu WUZ695 rouge WUZ698 blanc	WUZ692 bleu WUZ697 rouge	1 / 2	-	-
porte étiquette lumineux	WNA025x WNC025 WNE025x	WUZ690 bleu WUZ695 rouge WUZ698 blanc	WUZ692 bleu WUZ697 rouge	1 / 2	-	-
témoin	WNA023x WNC023 WNE023x	WUZ690 bleu WUZ695 rouge WUZ698 blanc	WUZ692 bleu WUZ697 rouge	1 / 2	WUZ690 bleu WUZ695 rouge WUZ698 blanc	WUZ692 bleu WUZ697 rouge N / N

Références en gras : lampe livrée avec le produit

Boîte saillie

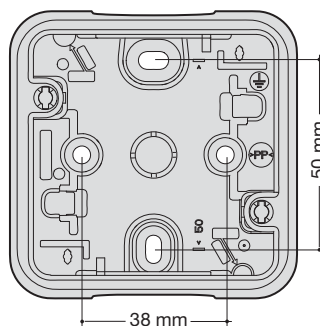
Présentation

Pré-découpe de condensation



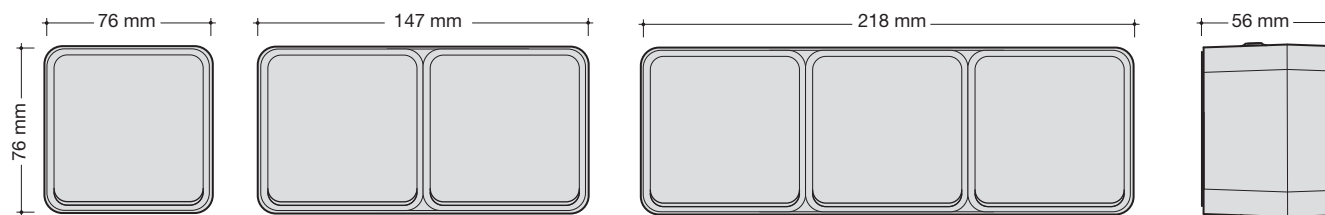
Casser la pré-découpe avec un tournevis. Le trou permet l'évacuation de la condensation. L'IP passe de IP 55 à IP44

Fixation

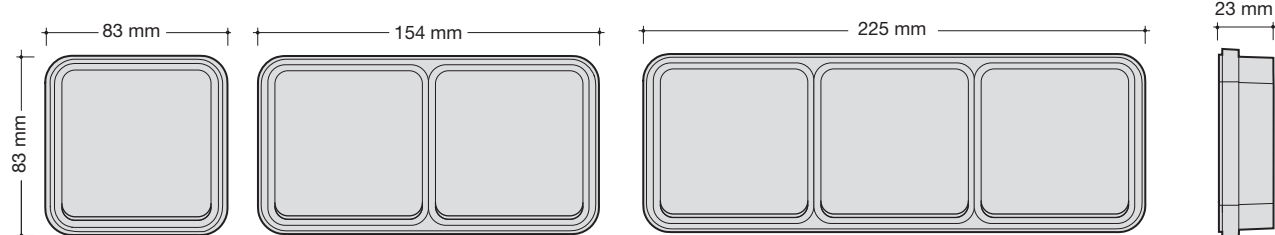


Dimensions

en saillie

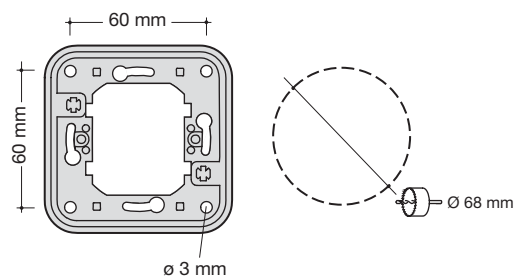


encastré



Fixation sur plastron

en encastré



Spécifications techniques

Indice de protection	IP55 et IK07
Tenue au froid et au chaud (stockage)	-40° C à +60° C
Tenue au froid et au chaud (utilisation)	-40° C à +60° C
Tenue aux ultraviolets	500 heures à 550 W/m ²
Tenue au brouillard salin	7 jours (168 h)
Tenue au fil incandescent	850° C - conforme selon NF EN 60 695-2
Entretien	Nettoyage au chiffon humide ou à l'eau savonneuse Ne pas utiliser de trichloréthylène Pour tout autre produit, faire un essai préalable
RAL : version grise	Boîtes, supports et enjoliveurs : RAL 7011 Collerette : RAL 7035
RAL : version blanche	RAL 9010
Matières	Polypropylène

Tenue aux agents chimiques à 20°C

Acetate amylique	+
Acetate d'ammonium	+
Acetate de sodium	+
Acétate d'éthyle	+
Acétone	+
Acide acétique à 10 %	+
Acide acétique à 50 %	+
Acide benzoïque	+
Acide borique	+
Acide borique (solution aqueuse saturée)	+
Acide chlorhydrique à 10 %	+
Acide chlorhydrique à 36 %	+
Acide citrique	+
Acide de batterie	+
Acide fluorhydrique à 40 %	+
Acide formique	+
Acide lactique	+
Acide nitrique à 25%	+
Acide nitrique à 50%	-
Acide oléique	+
Acide oxalique	+
Acide phosphorique	+
Acide stéarique	+
Acide sulfurique à 10 %	+
Acide sulfurique à 85 %	+
Acide tannique	+
Alcool amylique	+
Alcool benzylique	+
Alcool éthylique	+
Alcool isopropylique	+
Alcool méthylique (méthanol)	+
Alluminium	+
Amoniaque	+
Anhydride acétique	+
Aniline	+
Antigel	+
Barium	+
Benzène	-
Beurre	+
Bière	+
Bromure	+
Butane	+
Cacao	+
Café	+
Carbonate d'ammonium	+

Carbonate de calcium	+
Chlore	-
Chloroforme	+
Chlorure d'ammonium	+
Chlorure de chaux	+
Cire d'abeilles	+
Confiture	+
Crème	+
Dentifrice	+
Détergent	+
Eau	+
Eau de chlore (liquide, gazeux)	-
Eau de mer	+
Farine	+
Fromage	+
Fructose	+
Gélatine	+
Gin	+
Glucose	+
Glycérine	+
Glycol	+
Goudron	+
Huile alimentaire	+
Huile de moteur	+
Huile de palme	+
Huile d'olives	+
Huile minérale	+
Hydrogène	+
Hypochlorite de soude à 13 %	-
Jus de fruit	+
Kérosène	-
Lait	+
Légumes	+
Liquide de frein	+
Liquide vaisselle	+
Margarine	+
Mayonnaise	+
Mercurie	+
Miel	+
Moutarde	+
Nitrate d'ammonium	+
Nitrate de sodium	+
Ozone	+
Paraffine	+
Parfum	+
Pétrole, éther de pétrole	-

Phénol	+
Phosphate d'ammonium	+
Phosphore	+
Potassium	+
Propane	+
Rhum	+
Savon	+
Sel	+
Sel d'aluminium	+
Sel d'argent	+
Sel de carbonate	+
Sel de chlorure	+
Sel de cuivre	+
Sel de magnésium	+
Sel de sulfite	+
Sel de zinc	+
Shampoing	+
Soda	+
Sodium	+
- Acétate de sodium	+
- Carbonate de sodium	+
- Chlorure de sodium (sel)	+
- Phosphate de sodium	+
- Sulphate de sodium	+
Soufre	+
Sucre	+
Sulphate d'ammonium	+
Térébenthine	-
Thé	+
Trichloréthylène	-
Urine	+
Vaseline	+
Vin	+
Vinaigre	+
Whisky	+
White spirit	+

+ : Bonne résistance
- : Instable

Une équipe et des support

Pour vous, être partenaire Hager, c'est bénéficier de nombreux intervenants et services professionnels, proches de vous. Assistance technique, formation, logiciels et outils web, nous sommes à vos côtés au quotidien.

Assistance technique proximité et expertise

Formés en continu à l'ensemble de nos nouveautés produits et services, les hommes et les femmes de Hager – vos interlocuteurs privilégiés – vous apportent une compétence unique favorisant le succès de vos installations. Du choix des produits jusqu'à l'étude, l'assistance technique vous accompagne au quotidien. Vous avez accès à nos centres d'expertises qui vous apportent par téléphone les réponses les plus pointues.

 **0 810 207 207***

* Prix appel local



s à votre service



www.hager.fr

votre partenaire en temps réel

Tout sur les produits Hager 24h/24, les nouveautés en direct grâce aux HagerNews, nos outils métiers toujours accessibles en téléchargement ; le site [hager.fr](http://www.hager.fr) est le complément idéal de votre contact local.



Scannez ce QR code avec votre smartphone pour visionner la vidéo cubyko.

Retrouvez-là également sur www.hager.fr/cubyko

Vous former c'est aussi notre métier

Vous souhaitez actualiser vos connaissances techniques, développer un nouveau marché, installer de nouveaux produits ou maîtriser une norme ? Hager vous propose des formations adaptées à vos besoins.

Des formules adaptées à votre emploi du temps

Un investissement à peu de frais

Des contenus adaptés à votre métier

La volonté de lier la théorie et la pratique



Contactez-nous

- Par téléphone :  **0 810 207 207***
* Prix appel local
 - Sur le site [hager.fr](http://www.hager.fr), rubrique « Services » puis « Hager Formation »
 - Par e-mail : formation@hager.fr
- Ou contactez votre commercial Hager

Hager SAS
132 Boulevard d'Europe
BP 78
67212 OBERNAI CEDEX
www.hager.fr

