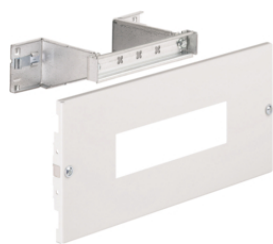


# Systemes de distribution quadro

	<b>Page</b>
quadro4 - quadro5 - quadro+, kits d'équipement pour appareils modulaires	3
quadro4 - quadro5 - quadro+, jeux de barres	5
quadro4 - quadro5 - quadro+, jeux de barres latéraux et étagés	7
quadro4 - quadro5 - quadro+, barres en cuivre	8
quadro4 - quadro5 - quadro+, connecteurs de liaison	9
Blocs de répartition unipolaires, répartiteurs multifiches tétrapolaires	10
quadro4 - quadro5 - quadro+, accessoires pour circulation de filerie	11
quadro4 - quadro5 - quadro+, accessoires de connexion	13



UC200

**Kits d'équipement pour appareils modulaires**

Description	Pack qty.	Art No.
Kit appareil modul 10M 150x350	2	<b>UC200</b>
Kit appareil modul 24M 150x600	2	<b>UC201</b>
Kit appareil modul 24M 200x600	2	<b>UC205</b>
Kit appareil modul 36M 150x800	2	<b>UC203</b>
Kit appareil modul 36M 200x800	2	<b>UC207</b>
Plastron plein 200x600	2	<b>UC233</b>
Plastron plein 300x600	2	<b>UC234</b>
Plastron plein 200x800	2	<b>UC243</b>



UC209

**Kit d'équipement pour bornes**

Description	Pack qty.	Art No.
Kit bornier réglage 24M 150x600	2	<b>UC209</b>



UC221

**Plastrons pleins 300 mm**

Description	Pack qty.	Art No.
Plastron plein 50x350	2	<b>UC221</b>
Plastron plein 75x350	2	<b>UC220</b>
Plastron plein 150x350	2	<b>UC222</b>
Plastron plein 200x350	2	<b>UC223</b>
Plastron plein 300x350	2	<b>UC224</b>
Plastron plein 400x350	2	<b>UC225</b>
Plastron plein 600x350	2	<b>UC226</b>
Plastron, quadro, front, 800x350	2	<b>UC227</b>



UC951

**Rail DIN réglable**

Description	Pack qty.	Art No.
Rail DIN réglable& inclin L500	2	<b>UC951</b>



UC962

**Platines perforées**

Description	Pack qty.	Art No.
Platine perfo 300x500	1	<b>UC960</b>
Plaque de mont., quadro system, 450x500mm	1	<b>UC962</b>
Platine perfo 600x500	1	<b>UC964</b>

**Ecrous-clips et vis M5**

Description	Pack qty.	Art No.
Ecrou clip & visserie M5	25	<b>UC969</b>



**Charnières pour plastrons**

Description	Pack qty.	Art No.
Jeu 2 charnières plastron	10	<b>UC268</b>



**Réhausse 30 mm**

Description	Pack qty.	Art No.
Réhausse rail DIN	1	<b>HYA036H</b>



**Support tétrapolaire**

Description	Pack qty.	Art No.
Support barre 4P 160-250-630A arr à plat	1	<b>UC820</b>

UC820

**Traverse montage vertical arrière**

Description	Pack qty.	Art No.
Traverse support barres 500mm	1	<b>UC812</b>

UC812

**Traverse montage en fond**

Description	Pack qty.	Art No.
Traverse support barres 250mm	1	<b>UC811</b>

UC811

**Ecran de protection**

Description	Pack qty.	Art No.
Ecran protect jdb 160-630A 1000x294	1	<b>UC827</b>

UC827

**Jeux de barres inclinés à composer de 250 A et 630 A**

Description	Pack qty.	Art No.
Support 4P 400-600A incl+4 fixat	1	<b>UC826</b>
Ecran protect jdb 400-630A 1000x212	1	<b>UC828</b>

UC826

**Jeux de barres sur chant à composer 500 et 1600 A**

Description	Pack qty.	Art No.
Support 3P 630-1600A barre sur chant	1	<b>UC823</b>
Support 4P 630-1600A barre sur chant	1	<b>UC824</b>
Equerres de fixation	25	<b>UC821</b>



UC823

**Talons de maintien**

Description	Pack qty.	Art No.
Talon maintien 3P 630-1600A	1	<b>UC822</b>
Talon maintien 4P 630-1600A	1	<b>UC825</b>



UC822



UC830

**Jeux de barres latéraux quadro 250 A à composer**

Description	Pack qty.	Art No.
Support de barre latéral	6	<b>UC830</b>
Ecran protect jdb latéral 250A quadro+	1	<b>UC834</b>



UC815

**Jeux de barres étagés In 250 et 400 A à composer**

Description	Pack qty.	Art No.
Support jdb 160-250-400A étagé	1	<b>UC815</b>
Traverse Universelle L185	2	<b>UC288</b>
Traverse universelle quadro L250mm	2	<b>UC988</b>
Kit écran protect+visse L620	1	<b>UC816</b>

**Barres en cuivre**

Description	Pack qty.	Art No.
Barre de cu., univers, 12x5x245mm	10	<b>KS72B</b>
Barre de cu., univers, 12x5x1000mm	10	<b>KS72C</b>
Barre cuivre, quadro, perf, M6, L1000	4	<b>UC832</b>
Barre Cu perfo M6 25X5 1750	2	<b>UT87E</b>
Barre Cu perfo M6 400A 32X5 1000	4	<b>UC842</b>
Barre Cu perfo M6 32X5 1750	4	<b>UC843</b>
Barre Cu perf.universN M6 630A 30x10x430	1	<b>UM30A4</b>
Barre Cu perf.universN M6 400A 30x5x280	1	<b>UM30A3</b>
Barre Cu perf.universN M6 400A 30x5x430	1	<b>UM30A1</b>
Barre Cu perf.universN M6 400A 30x5x880	1	<b>UM30A2</b>
Barre Cu perfo M10 50X5 1750	2	<b>UC844</b>
Barre Cu perfo quadro M10 63x5x1750	2	<b>UC922</b>
Barre Cu perfo quadro M10 80X5X1750	2	<b>UC966</b>
Barre Cu perfo quadro M10 100X5X1750	2	<b>UC967</b>
Barre Cu perfo quadro M10 125x5x1750	2	<b>UC968</b>
Barre Cu perfo M10 50X10 1750	2	<b>UC844E</b>
Barre Cu perfo quadro M10 60x10x1750	2	<b>UC922E</b>
Barre Cu perfo M10 80X10 1750	2	<b>UC966E</b>
Barre Cu perfo M10 100X10 1750	2	<b>UC967E</b>
Barre Cu perfo M10 120X10 1750	2	<b>UC968E</b>

KS72B



**Visserie**

Description	Pack qty.	Art No.
Vis raccordt M6X12 avec rond	50	<b>UC851</b>
Vis de liaison + disque, M8X30	100	<b>UC853</b>
Vis, quadro, M10X30 avec rond.	100	<b>UC855</b>
Vis, quadro, autotaraud., M6,25p.	1	<b>UC856E</b>



UC851





UC877

**Connecteurs**

Description	Pack qty.	Art No.
Câble raccordement, quadro, BM, 400A	1	<b>UC877</b>
Câble raccordement, quadro system, BM, 400A	1	<b>UC868</b>
Kit de liaison, quadro	1	<b>UC875</b>

## Blocs de répartition unipolaires

Description	Pack qty.	Art No.
Bloc de répartition unipolaire 125A	4	<b>KJ02D</b>
Bloc de répartition unipolaire 160A	4	<b>KJ02C</b>
Bloc de répartition unipolaire 250A	4	<b>KJ02A</b>
Bloc de répartition 400A fermé unipol.	4	<b>KJ02B</b>



KJ02D

## Répartiteurs multifiches

Description	Pack qty.	Art No.
Repartiteur multifiche 4p. 250A	1	<b>KJ03A</b>
Repartiteur multifiche 4p. 250A + fiches	1	<b>KJ03B</b>



KJ03A

## Embout pour connecteur

Description	Pack qty.	Art No.
Fiche à sertir, 4 <sup>2</sup> -10 <sup>2</sup>	12	<b>KZ007</b>



KZ007

## Connecteurs

Description	Pack qty.	Art No.
Câble de raccordement, 1200mm, bleu, 6mm <sup>2</sup>	12	<b>KZ001</b>
Câble de raccordement, 500mm, bleu, 6mm <sup>2</sup>	12	<b>KZ051</b>
Câble de raccordement, 120mm, bleu, 10mm <sup>2</sup>	12	<b>KZ004</b>
Câble de raccordement, 500mm, bleu, 10mm <sup>2</sup>	12	<b>KZ074</b>
Câble de raccordement, 1200mm, noir, 6mm <sup>2</sup>	12	<b>KZ002</b>
Câble de raccordement, 500mm, Noir, 6 <sup>2</sup>	12	<b>KZ052</b>
Câble de raccordement, 1200mm, noir, 10mm <sup>2</sup>	12	<b>KZ005</b>
Câble de raccordement, 500mm, Noir, 10 <sup>2</sup>	12	<b>KZ075</b>



KZ001



### Goulottes de câblage horizontales

Description	Pack qty.	Art No.
Goulot câblage horiz 30X80 250	10	<b>UC911</b>
Conduit câbles, 429x80x30mm, couvrir, 433mm	10	<b>UC912</b>

UC911



### Support de fixation

Description	Pack qty.	Art No.
Support goulotte vertical	6	<b>UC915</b>

UC915



### Bracelets guide-fils

Description	Pack qty.	Art No.
Jeu 20bracelet guide fil grd section	1	<b>UZ25V1</b>
Jeu 20bracelet guide fil pte section	1	<b>UZ25V2</b>

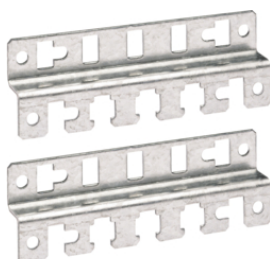
UZ25V1



### Support de bracelets guide-fils

Description	Pack qty.	Art No.
Jeu 20 bracelets de fixation guide fil	1	<b>UZ01V1</b>

UZ01V1



### Traverses universelles

Description	Pack qty.	Art No.
Traverse Universerselle L185	2	<b>UC288</b>
Traverse universelle quadro L250mm	2	<b>UC988</b>
Traverse uniserselle L500	2	<b>UC289</b>

UC288

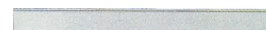
### Obturateur en bande



Description	Pack qty.	Art No.
Obturateurs en bande 24 mod RAL 9010	10	<b>JP024</b>

JP024

### Bandes de marquage



Description	Pack qty.	Art No.
Bande de marquage 10 modules	12	<b>JE001</b>

JE001

### Cloison de séparation horizontale

Description	Pack qty.	Art No.
cloison sépar métal horiz l620	1	<b>FC664</b>

### Goulottes de jonction

Description	Pack qty.	Art No.
Goulot jonction horiz 1travée	1	<b>FZ441</b>
Goulot jonction horiz 2travées	1	<b>FZ442</b>
Goulot jonction horiz 3travées	1	<b>FZ443</b>
Goulot jonction horiz 4travées	1	<b>FZ444</b>

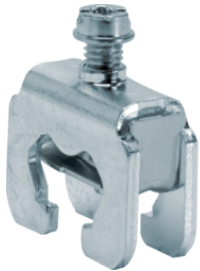


FZ441

**Borniers pour arrivée de terre**

Description	Pack qty.	Art No.
Traverse de mise à terre 250	1	<b>UC971</b>
Traverse de mise à terre 500	1	<b>UC972</b>

UC971

**Cavaliers de raccordement**

Description	Pack qty.	Art No.
Borne de barre 1,5 <sup>2</sup> - 16 <sup>2</sup> , pour 12x5mm	20	<b>K070</b>
Borne de barre 2,5 <sup>2</sup> - 35 <sup>2</sup> , pour 12x5mm	20	<b>K071</b>
Borne de barre 25 <sup>2</sup> - 70 <sup>2</sup> , pour 12x5/10mm	15	<b>K073</b>
Borne de barre 16 <sup>2</sup> - 70 <sup>2</sup> , pour 12x10mm	10	<b>K074</b>

K070

**Connecteurs de départ à vis**

Description	Pack qty.	Art No.
Connecteur de départ pour PE L250 à vis	1	<b>UC975</b>
Connecteur de départ pour PE L500 à vis	1	<b>UC976</b>

UC975

**Connecteurs de départ SanVis**

Description	Pack qty.	Art No.
Connecteur de départ pour PE L250 sanvis	1	<b>UC975S</b>
Connecteur de départ pour PE L500 sanvis	1	<b>UC976S</b>

UC975S

**Entretoises**

Description	Pack qty.	Art No.
Entretoise, quadro, M6 L80	5	<b>UC992</b>

UC992

**Rails symétriques**

Description	Pack qty.	Art No.
Rail DIN symétrique 7.5mm 2m	20	<b>A08800</b>
Rail DIN symétriq P10xL35mm 2m	20	<b>A09800</b>
Rail DIN symétriq P15xL35mm 2m	10	<b>A09900</b>



A09900

**Rails symétriques perforés**

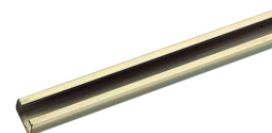
Description	Pack qty.	Art No.
Profile DIN h5-15 2000mm	10	<b>A099E</b>
Rail DIN symét perf P15xL25 2m	10	<b>A099B</b>



A099E

**Rail DIN**

Description	Pack qty.	Art No.
Rail DIN P15xL25mm 2m	10	<b>A099C</b>



A099C

**Ecrou coulissant**

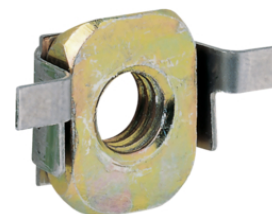
Description	Pack qty.	Art No.
Ecrous pour rail A099C	25	<b>A099D</b>



A099D

**Ecrou cage M6**

Description	Pack qty.	Art No.
Ecrou cage M6	25	<b>UC990</b>



UC990

**Vis M6 x 12**

Description	Pack qty.	Art No.
Vis M6X12	25	<b>UC991</b>

UC991

**Enveloppes monoblocs en tôle d'acier**

Description	Pack qty.	Art No.
Pupitre comm monobl, venezia, 600x1000x400	1	<b>FL650CD</b>
Pupitre comm monobl, venezia, 800x1000x400	1	<b>FL652CD</b>
Pupitre comm monobl, venezia, 1000x1000x400	1	<b>FL654CD</b>
Pupitre comm monobl, venezia, 120x1000x400	1	<b>FL656CD</b>