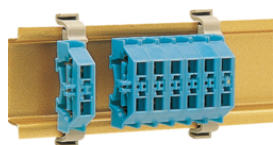


Mini-bornes de jonction

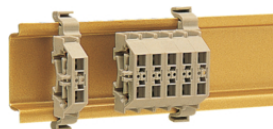
Les mini-bornes de jonction sont équipées de cages de raccordement type ressort. Elles s'adaptent automatiquement à la section du conducteur de 0,14 à 2,5 mm².



Mini-borne bleue

Description	Pack qty.	Art No.
Mini Borne sur rail DIN 2,5 ² , Bleu	50	K89000

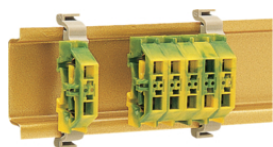
K890



Mini-borne grise

Description	Pack qty.	Art No.
Mini Borne sur rail DIN 2,5 ² , Gris	50	K89100

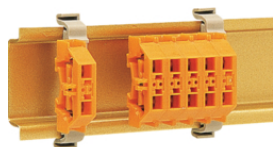
K891



Mini-borne verte

Description	Pack qty.	Art No.
Mini Borne sur rail DIN 2,5 ² , Vert	50	K89200

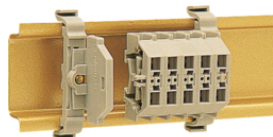
K892



Mini-borne orange

Description	Pack qty.	Art No.
Mini Borne sur rail DIN 2,5 ² , Orange	50	K89300

K893



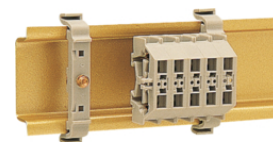
Plaque d'extrémité

Description	Pack qty.	Art No.
Plaque d'extrémité pour mini borne	50	K89400

K894

Adaptateur pour rail symétrique

Description	Pack qty.	Art No.
Base de montage pour mini borne	50	K89500



K895