

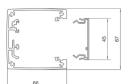
# Colonnes et colonnettes à enclipsage direct

Disponibles en simple et double face, les colonnes et colonnettes pour appareillage à intégrer sont simples et rapides à poser. Elles répondent à tous les besoins d'alimentation du poste de travail.

	<b>Page</b>
Système de colonnes et colonnettes tehalit.officea à enclipsage direct	3
Colonnes et colonnettes appareillage 45 x 45	6



DAS4527009010



### Colonnes simple face DA 200-45

Description	Pack qty.	Art No.
Colonne 1 face vérin H2,70-3m bp	1	<b>DAS4527009010</b>
Colonne 1 face vérin H2,70-3m alu	1	<b>DAS452700ELN</b>
Colonne 1 face vérin H3-3,3m bp	1	<b>DAS4530009010</b>
Colonne 1 face vérin H3-3,3m alu	1	<b>DAS453000ELN</b>
Colonne 1 face vérin H3,3-3,6m bp	1	<b>DAS4533009010</b>
Colonne 1 face vérin H3,3-3,6m alu	1	<b>DAS453300ELN</b>

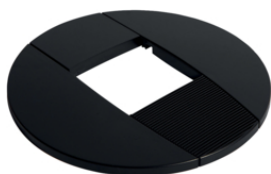


DAS24527009010



### Colonnes double face DA 200-45

Description	Pack qty.	Art No.
Colonne 2 faces vérin H2,70-3m bp	1	<b>DAS24527009010</b>
Colonne 2 faces vérin H2,70-3m alu	1	<b>DAS2452700ELN</b>
Colonne 2 faces vérin H3-3,3m bp	1	<b>DAS24530009010</b>
Colonne 2 faces vérin H3-3,3m alu	1	<b>DAS2453000ELN</b>
Colonne 2 faces vérin H3,3-3,6m bp	1	<b>DAS24533009010</b>
Colonne 2 faces vérin H3,3-3,6m alu	1	<b>DAS2453300ELN</b>



DAC459011

### Collerettes pour colonnes

Description	Pack qty.	Art No.
rosette de plafond, noir graphite	1	<b>DAC459011</b>
rosette de plafond, blanc paloma	1	<b>DAC459010</b>
rosette de plafond, noir graphite	1	<b>DAC2459011</b>
rosette de plafond, blanc paloma	1	<b>DAC2459010</b>
rosette de plafond, noir graphite	1	<b>DAC809011</b>
rosette de plafond, blanc paloma	1	<b>DAC809010</b>
rosette de plafond, noir graphite	1	<b>DAC2809011</b>
rosette de plafond, blanc paloma	1	<b>DAC2809010</b>



L1840

### Cache de finition

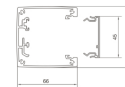
Description	Pack qty.	Art No.
cache pour DA200 fixation vérin	1	<b>L1840</b>

**Colonnettes simple face DA 200-45**

Description	Pack qty.	Art No.
Colonnette 1 face H650mm bp	1	<b>DAP457009010</b>
Colonnette 1 face H650mm alu	1	<b>DAP45700ELN</b>



DAP457009010



**Colonnettes double face DA 200-45**

Description	Pack qty.	Art No.
Colonnette 2 faces H650mm bp	1	<b>DAP2457009010</b>
Colonnette 2 faces H650mm alu	1	<b>DAP245700ELN</b>



DAP2457009010

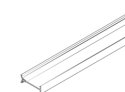


**Cloison de séparation**

Description	Pack qty.	Art No.
Cloison pour LFF profondeur : 40	50	<b>M2024</b>

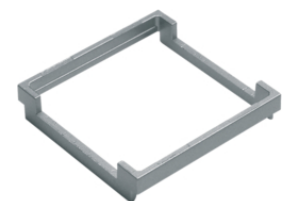


M2024



**Cadre de montage vertical 45 x 45 mm**

Description	Pack qty.	Art No.
Cadre de montage vertical 45x45	1	<b>L4770</b>



L4770



DAP280650ELN



### Colonnettes double face DA 200-80

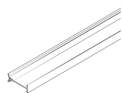
Description	Pack qty.	Art No.
Colonnette 80 d, hauteur 650 mm, anod.	1	<b>DAP280650ELN</b>



### Cloison pour DA 200-80

Description	Pack qty.	Art No.
Cloison pour LFF Ht: 60mm	50	<b>M2026</b>

M2026



**Colonnes à serrage**

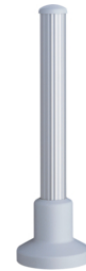
Description	Pack qty.	Art No.
Colonne 2,70-3,00m anodisé naturel	1	<b>L1901ELN</b>
Colonne 3,00-3,30m anodisé naturel	1	<b>L1902ELN</b>
Colonne 3,30-3,60m anodisé naturel	1	<b>L1903ELN</b>



L1901ELN

**Colonnette**

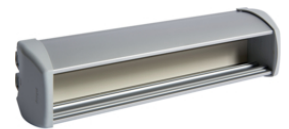
Description	Pack qty.	Art No.
Colonnette 700 mm anodisé naturel	1	<b>L1900ELN</b>



L1900ELN

**Boîtiers d'appareillage pour colonnes et colonnettes**

Description	Pack qty.	Art No.
Module boîtier 6 p. anodisé naturel	1	<b>L19067035</b>
Module boîtier 8 p. anodisé naturel	1	<b>L19087035</b>
Module boîtier 10 p. anodisé naturel	1	<b>L19107035</b>
Module boîtier 12 p. anodisé naturel	1	<b>L19127035</b>



L19067035

**Cache**

Description	Pack qty.	Art No.
CACHE MONTAGE SANS FAUX PLAFOND	1	<b>L20627035</b>



L20627035